

**ULTJUMBO®**

Filtertrolley 2.0 ELEPHANT



## Mobiles Kompakt-Reinigungssystem für elektrostatisch geladene Oberflächen

Absaugen. Filtern. Dranbleiben.



# Die Vorteile von ULT JUMBO Filtertrolley 2.0 ELEPHANT

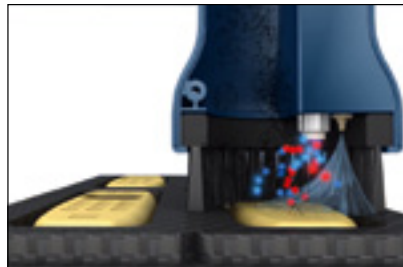
Bei vielen Produktionsprozessen laden sich Werkstücke und Werkzeuge elektrostatisch auf. Staub, Späne oder andere Partikel haften dann fest an ihren Oberflächen. Normale Reinigungsmethoden stoßen so schnell an ihre Grenzen.

Hier bietet ULT JUMBO Filtertrolley 2.0 ELEPHANT eine einzigartig kompakte und mobile Lösung. Aktive Ionisation der Umgebungsluft sorgt für Entladung und lockert so die Bindung der Partikel an die Oberfläche. Eine Kombination aus Bürste und gepulster Druckluft löst sie anschließend selbst aus schwer zugänglichen Stellen heraus. Zuletzt werden die Partikel abgesaugt und gefiltert. All das geschieht mit einem frei beweglichen Handwerkzeug und per Knopfdruck. Das Ergebnis: saubere Oberflächen.

## Technische Daten

Reinigungssystem	Handgerät ELEPHANT 110 mit aktivem Wechselstrom-Ionisorator, Mehrkanal-Druckluftdüse, Erfassungselement und austauschbarer Rundbürste
Filtersystem	G4, M5, H13 (einzeln auswechselbar)
Nennspannung	230 V
Betriebsdruck	1 bar
Nennleistung	80 m <sup>3</sup> /h bei 1.900 Pa
Abmessungen (l x b x h)	530 x 320 x 600 mm
Gewicht	18 kg
Schallpegel	49 dB (A)
Material	ABS (schlagzäh, chemikalienbeständig, korrosionsbeständig)
Lieferumfang	Grundgerät, Filtersatz, Schlauch, Reinigungssystem

Alle technischen Angaben sind als unverbindlich und allgemein anzusehen und gelten insbesondere nicht als Zusicherung der Eignung eines Produktes für einen bestimmten Anwendungsfall.



*Reinigungssystem für elektrostatisch geladene Oberflächen: Ionisorator, Druckluftspülung, Bürste und Absaugung in einem*

## Einsatzgebiete

- » Elektronikindustrie, Kunststofftechnik, Feinwerktechnik etc.
- » Nach dem Schneiden, Fräsen, Schleifen oder Stanzen
- » Vor dem Beschichten, Löten, Montieren, Bedrucken oder Verpacken

## Vorteile auf einen Blick

- » Universell einsetzbar – auch an mobilen Handarbeitsplätzen und bei Platzmangel
- » Energiesparend: geringe elektrische Leistungsaufnahme; Druckluft nur bei Bedarf
- » Geringer Geräuschpegel
- » Sehr gute Ergonomie und einfachste Handhabung
- » Mit Betriebszustand-Anzeige
- » Wirtschaftlich durch lange Filterbetriebszeit
- » Kontaminationsarmer Filterwechsel